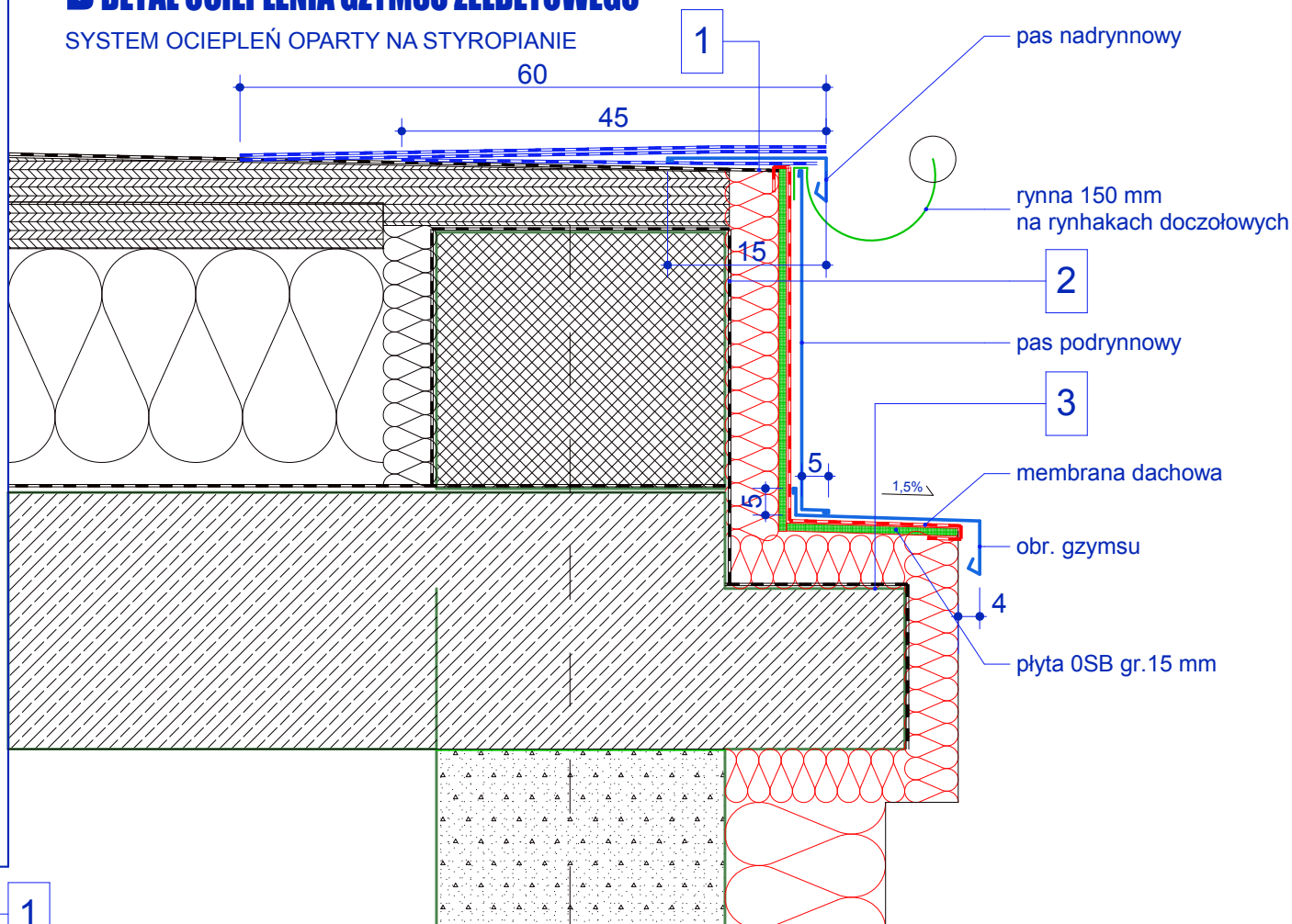


# D DETAL OCIEPLENIA GZYSU ŻELBETOWEGO

SYSTEM OCIEPLEŃ OPARTY NA STYROPIANIE



1

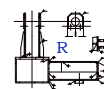
- papa termozgrzewalna wierzchniego krycia pas szerokości 60 cm;
- papa termozgrzewalna podkładowa pas szerokości 60 cm;
- pas obróbki blacharskiej nadrynnowej szerokości 15 cm;
- papa termozgrzewalna podkładowa pas szerokości 45 cm
- istn.warstwy gzymsu

2

- pas obróbki blacharskiej podrynnowej wywinięty na dole na 5 cm;
- membrana dachowa mocowana do płyty OSB zszywkami;
- płyta OSB wodoodporna gr.15 mm mocowana do gzymsu kołkami M8 mm co 50 cm / 2 rzędy;
- styrodur gr. 5 cm,  $\lambda = 0,036 \text{ W/mK}$
- istn.warstwy gzymsu

3

- pas obróbki blacharskiej gzymsu wywinięty do góry na 5 cm;
- membrana dachowa mocowana do płyty OSB zszywkami;
- płyta OSB wodoodporna gr.15 mm mocowana do gzymsu kołkami M8 mm co 50 cm / 2 rzędy;
- styrodur gr. 5 cm,  $\lambda = 0,036 \text{ W/mK}$
- istn.warstwy gzymsu



## Docieplenie i kolorystyka elewacji budynku mieszkalnego wielorodzinnego

Kartuzy, ul. Osiedle H.Derdowskiego 1

Branża:  
Architektura

Adres budowy:  
81-300 Kartuzy,  
ul.Osiedle H.Derdowskiego 1  
dz. nr 46/13 (obręb 8)  
jedn.ewidencyjna 220502\_4, Kartuzy-M

Inwestor:  
Spółdzielnia Mieszkaniowa  
KASZUBY  
83-300 Kartuzy, ul. Sędzickiego 30

### Detal D ocieplenia gzymsu żelbetowego

Skala --

Projektant :

mgr inż. **Wojciech Richert**  
upr.bud. 5276/GD/92

Podpis:

Jedn.projektowa :  
**PRACOWNIA PROJEKTOWA RICHERT**  
**Projektowanie i Nadzory Budowlane**  
83-110 Tczew, ul. Broniewskiego 5,  
tel.kom.: 602-192-464  
e-mail : richert.projekty@gmail.com

Rys. **A-7**

Faza : projekt budowlany

Data : 20 listopad 2024